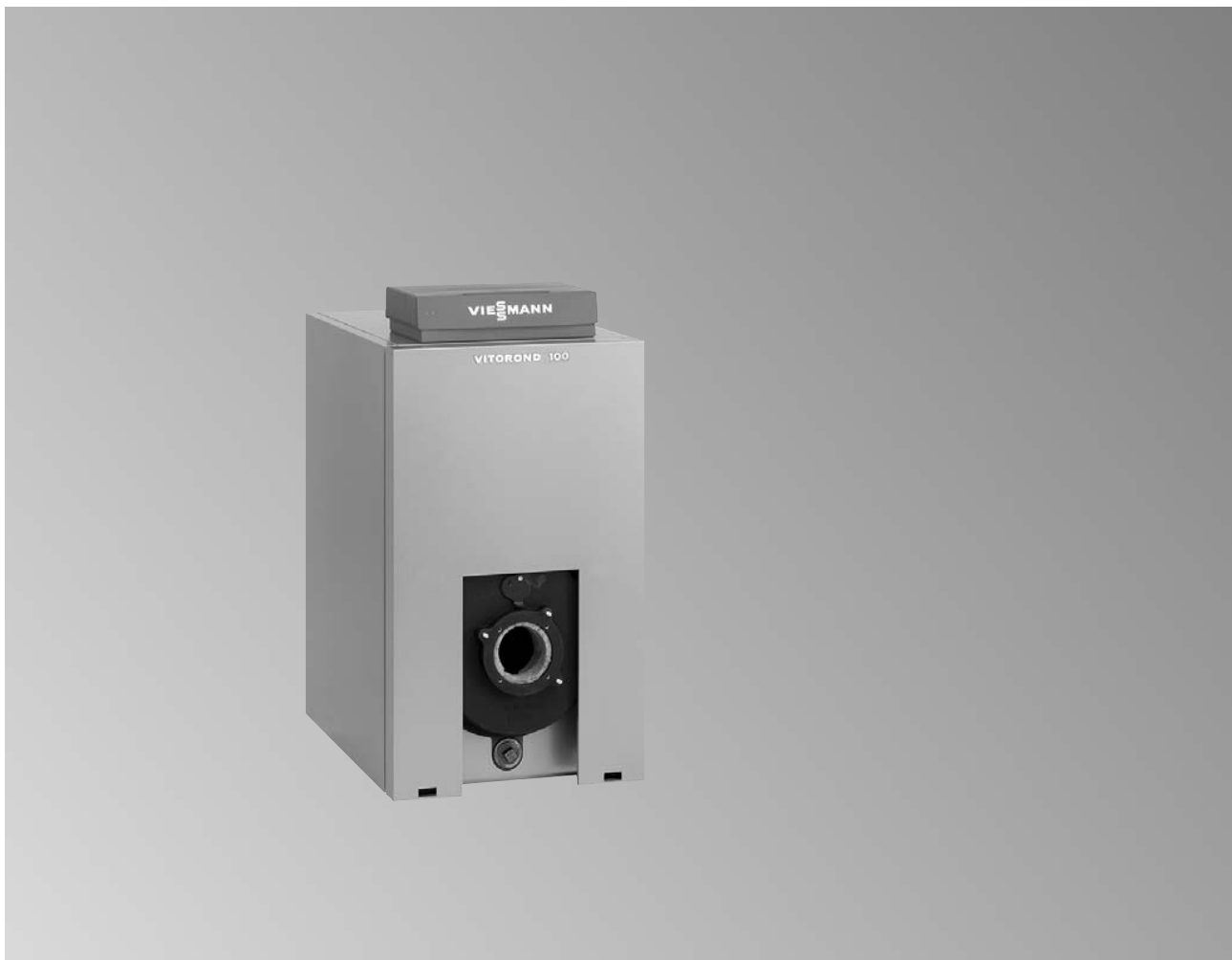


Низкотемпературный чугунный водогрейный котел для работы на жидком и газообразном топливе  
номинальная тепловая мощность 80 – 100 кВт

**22.1**

## Vitorond 100

### Тип VR2B

Поставляется в цельном исполнении или в виде отдельных сегментов

Низкотемпературный чугунный водогрейный котел для работы на жидком и газообразном топливе

Программируемая и погодозависимая теплогенерация с переменной температурой теплоносителя.  
Допустимое рабочее давление в котле 3 бар

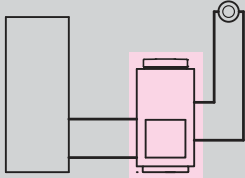
- Нормативный КПД: 94,5%.
- Теплообменные поверхности Eutectoplex обеспечивают высокую эксплуатационную надежность и длительный срок службы.
- Экономный и экологически щадящий режим погодозависимой теплогенерации со снижением температуры теплоносителя при повышении температуры наружного воздуха.
- Литые сегменты с эластичным уплотнением для надежной герметизации на стороне продуктов сгорания.
- Струйная система циркуляции Jetflow направляет охлажденный теплоноситель по обратной магистрали через весь водогрейный котел, что препятствует выпадению конденсата в газоходах и трещинообразованию.

## Отопительная установка

## Варианты контроллеров



22.1



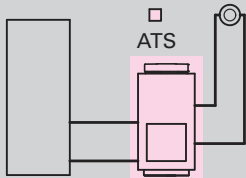
- 1 отопительный контур без смесителя

### Vitotronic 100

Тип КС4, для режима с постоянной температурой подающей магистрали котлового контура

- цифровой контроллер котлового контура,
- автоматический режим приготовления горячей воды с датчиком температуры емкостного водонагревателя

Согласно "Положения об экономии энергии" необходимо дополнительно подключить погодозависимый или управляемый по температуре помещения цифровой регулятор для пониженной тепловой нагрузки (см. регистр 18).

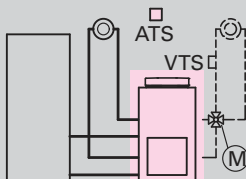


- 1 отопительный контур без смесителя

### Vitotronic 200

Тип КВ4, программируемая и погодозависимая теплогенерация с переменной температурой теплоносителя

- цифровой контроллер котлового контура для режима погодозависимой и программируемой теплогенерации
- цифровой таймер с программируемым переключением суточных и недельных режимов работы
- автоматический режим приготовления горячей воды с датчиком температуры емкостного водонагревателя
- интегрированная система диагностики



- 1 отопительный контур без смесителя и
- 1 отопительный контур со смесителем

### Vitotronic 200

Тип КВ5, программируемая и погодозависимая теплогенерация с переменной температурой теплоносителя и контроллер для одного отоп. контура со смесителем

- контроллер погодозависимого цифрового программного управления котловым контуром и отопительными контурами
- цифровой таймер с программируемым переключением суточных и недельных режимов работы
- раздельная настройка промежутков времени, отопительных характеристик, заданных значений температуры и отопительных программ
- автоматический режим приготовления горячей воды с датчиком температуры емкостного водонагревателя
- интегрированная система диагностики



Для отопительного контура со смесителем необходим комплект привода смесителя № заказа 7450 650 Евро 349,— Гр.мат. 35

► Vitorond 100 мощностью 18 – 63 кВт см. регистр 1.1.

Комплект поставки:

- котловой блок в цельном исполнении или в виде отдельных сегментов с теплоизоляцией
- контроллер котлового контура
- смонтированные кабельные подключения
- установочная плита для горелки

Варианты котлового блока	Номинальная тепловая мощность (кВт)			Гр. мат. 15
	80	100		
<b>в цельном исполнении с установочной плитой для горелки</b> <sup>*1</sup>	VR2B161 3035,—	VR2B162 3502,—		№ заказа Евро
<b>в цельном исполнении с Vitoflame 100</b> Жидкотопливная вентиляторная горелка	VR2BA21 6338,—	VR2BA22 6961,—		№ заказа Евро
<b>отдельными сегментами с установочной плитой для горелки</b> <sup>*1</sup>	VR2B163 3035,—	VR2B164 3502,—		№ заказа Евро
<b>отдельными сегментами с Vitoflame 100</b> Жидкотопливная вентиляторная горелка	VR2BA23 6338,—	VR2BA24 6961,—		№ заказа Евро
<b>в цельном исполнении с установочной плитой для горелки</b> <sup>*1</sup>	VR2B165 3445,—	VR2B166 3913,—		№ заказа Евро
<b>в цельном исполнении с Vitoflame 100</b> Жидкотопливная вентиляторная горелка	VR2BA25 6886,—	VR2BA26 7509,—		№ заказа Евро
<b>отдельными сегментами с установочной плитой для горелки</b> <sup>*1</sup>	VR2B167 3445,—	VR2B168 3913,—		№ заказа Евро
<b>отдельными сегментами с Vitoflame 100</b> Жидкотопливная вентиляторная горелка	VR2BA27 6886,—	VR2BA28 7509,—		№ заказа Евро
<b>в цельном исполнении с установочной плитой для горелки</b> <sup>*1</sup>	VR2B169 3485,—	VR2B170 3955,—		№ заказа Евро
<b>в цельном исполнении с Vitoflame 100</b> Жидкотопливная вентиляторная горелка	VR2BA29 6941,—	VR2BA30 7564,—		№ заказа Евро
<b>отдельными сегментами с установочной плитой для горелки</b> <sup>*1</sup>	VR2B171 3485,—	VR2B172 3955,—		№ заказа Евро
<b>отдельными сегментами с Vitoflame 100</b> Жидкотопливная вентиляторная горелка	VR2BA31 6941,—	VR2BA32 7564,—		№ заказа Евро
<b>Технические данные</b>				
<b>Габаритные размеры</b> (исключая горелку)	длина 565 ширина 1110 высота 1110	1080 565 1110		мм
<b>Масса</b> (с теплоизоляцией и горелкой)	361	416		кг
<b>Патрубок подсоединения дымохода</b>	180	180		Ø мм



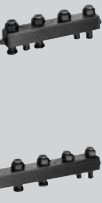
**22.1**

<sup>\*1</sup>Предусмотрена для монтажа подходящей двухступенчатой горелки.

# VITOROND 100

Принадлежности для водогрейного котла

22.1

Принадлежности		Гр.мат. 35						
Отопительный контур		Варианты насосов*1						
<b>Модульная насосная группа отопительного контура Divicon</b> <ul style="list-style-type: none"> <li>■ насос отопительного контура с обратным клапаном, кабельные подключения смонтированы</li> <li>■ 2 шаровых крана с термометром</li> <li>■ теплоизоляция</li> </ul> 	переключение режима насоса вручную				с регулятором напора насоса			
		Wilo (4-3)	Wilo (6-3)	Grundfos (UPS-40)	Grundfos (UPS-60)	Wilo (E/1-5)	Grundfos (Alpha + 40)	Grundfos (Alpha + 60)
<b>с 3-ходовым смесителем R ¾</b>	Z000 716	Z000 717	Z000 712	Z000 713	Z000 719	Z000 714	Z000 715	№ заказа Евро
			571,—		678,—		704,—	
<b>с 3-ходовым смесителем R 1</b>	Z000 732	Z000 733	Z000 728	Z000 729	Z000 735	Z000 730	Z000 731	№ заказа Евро
			595,—			702,—		
<b>Байпасный клапан</b> для модуля Divicon (для гидравлич. компенсации водогр. котла)	9557 011							№ заказа Евро
	22,—							
<b>без смесителя R ¾</b>	Z000 724	Z000 725	Z000 720	Z000 721	Z000 727	Z000 722	Z000 723	№ заказа Евро
			446,—			553,—		
<b>без смесителя R 1</b>	Z000 740	Z000 741	Z000 736	Z000 737	Z000 743	Z000 738	Z000 739	№ заказа Евро
			461,—			568,—		
<b>Перепускной клапан</b> для модуля Divicon	9557 010							№ заказа Евро
	36,—							
<b>Трубный узел</b> ■ для установки на патрубки подающей и обратной магистралей водогрейного котла ■ патрубок для подсоединения группы безопасности 	7147 862							№ заказа Евро
	155,—							
<b>Заглушки</b> ■ 2 заглушки G 1½ и 2 уплотнения ■ должны быть заказаны дополнительно, если к трубному узлу не подключается оборудование для приготовления горячей воды	Z002 606							№ заказа Евро
	14,—							
<b>Распределительный коллектор с теплоизоляцией</b> <ul style="list-style-type: none"> <li>■ для 2 мод. насосных групп Divicon – монтаж на трубном узле – монтаж на стене (стенное крепление заказать отдельно, межсоединение "патрубок котла – распределительный коллектор" выполняется монтажной фирмой)</li> <li>■ для 3 мод. насосных групп Divicon – монтаж на стене (стенное крепление заказать отдельно, межсоединение "патрубок котла – распределительный коллектор" выполняется монтажной фирмой)</li> </ul> 	7147 860						№ заказа Евро	
		230,—						
<b>Стеновое крепление</b> (межсоединение "патрубок котла – модульная насосная группа Divicon" выполняется монтажной фирмой) <ul style="list-style-type: none"> <li>■ для модульных насосных групп Divicon (по отдельности)</li> <li>■ для распределительного коллектора</li> </ul>	7147 861						№ заказа Евро	
		318,—						
	7147 886						№ заказа Евро	
	22,—							
	7147 887						№ заказа Евро	
	29,—							


\*1 При расчете см. технический паспорт "Насосная группа отопительного контура Divicon".



## VITOROND 100


Принадлежности для водогрейного котла

22.1

Принадлежности		Гр.мат. 35
<b>Водогрейный котел</b>		
<b>Группа безопасности</b> <ul style="list-style-type: none"> <li>■ блок предохранительных устройств</li> <li>■ теплоизоляция</li> </ul> 	7143 780 101,—	№ заказа Евро
<b>Тройник</b> G 1½ x 1½ x 1½ (длиной 110 мм) для монтажа группы безопасности, если не предусмотрен Divicon или системный смеситель и	7237 422 37,—	№ заказа Евро
<b>Переходный элемент</b> (должен быть включен в спецификацию заказа) G 2 x 1½	7517 579 30,—	№ заказа Евро
<b>1 комплект звукопоглощающих регулируемых опор</b>	7306 246 52,—	№ заказа Евро
<b>Прессовый инструмент</b> (7141 666) <ul style="list-style-type: none"> <li>■ для стягивания сегментов</li> <li>■ при поставке новых приборов или ремонте предоставляется на 2 недели</li> </ul>	<i>При длительной аренде взимается арендная плата.            В случае пропажи или повреждения ответственность несет арендатор.</i>	
<b>При покупке прессового инструмента</b>	0000 949 1144,—	№ заказа Евро Гр.мат. N
<b>Щетка для чистки с рукояткой</b>	7187 687 25,—	№ заказа Евро
<b>Приспособление для чистки котла с соединительным патрубком для пылесоса</b>	7241 920 43,—	№ заказа Евро
<b>Коробка для сервисной документации</b> Защитная коробка, серебристого цвета, для папки сервисной документации по установке. Для крепления на водогрейном котле или на стене.	7334 502 8,50	№ заказа Евро

## VITOROND 100

Принадлежности для водогрейного котла

<b>Принадлежности</b>		Гр.мат. 35
<b>Система удаления продуктов сгорания</b>		
<b>Труба дымохода</b>	№ для заказа и цены см. "Трубы дымохода и принадлежности"	
<b>Vitoair</b> Комбинированный регулятор тяги для встраивания в стенку дымовой трубы 	7339 703 295,—	№ заказа Евро



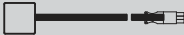




22.1




# VITOROND 100

80 – 100 кВт

Комплекующие контроллеров

22.1

Комплекующие	Варианты контроллеров			
	Гр. мат. 35			
				
Комплекующие контроллера отопительного контура				
<p><b>Комплект привода смесителя для одного отопительного контура</b> (кабельные подключения смонтированы)</p> <ul style="list-style-type: none"> <li>■ электропривод (с соединительным кабелем длиной 4 м) для смесителей Viessmann DN 20 – 50, R ½ – 1¼ (кроме фланцевых смесителей)</li> <li>■ датчик температуры подачи (накладной датчик с соединительным кабелем длиной 5,8 м)</li> <li>■ присоединительный разъем для циркуляционного насоса отопительного контура</li> </ul> 	—	—	7450 650 349,—	№ заказа Евро
<p><b>Накладной датчик температуры</b></p> <ul style="list-style-type: none"> <li>■ измерение температуры подающей или обратной магистрали</li> <li>■ соединительный кабель длиной 5,8 м и быстроразъемное соединение Rast 5</li> </ul> 	—	—	7183 288 79,—	№ заказа Евро
<p><b>Термостатный ограничитель максимальной температуры для внутриспольного отопления</b></p> <p><b>Погружной термостат</b></p> <ul style="list-style-type: none"> <li>■ соединительный кабель с быстроразъемным соединением Rast 5</li> <li>■ погружная гильза из нержавеющей стали</li> </ul> <p>или</p> <p><b>накладной термостат</b></p> <ul style="list-style-type: none"> <li>■ соединительный кабель с быстроразъемным соединением Rast 5</li> </ul>	—	—	7151 728 186,—	№ заказа Евро
	—	—	7151 729 148,—	№ заказа Евро
Устройства дистанционного управления				
<p><b>Vitotrol 100</b> (тип UTD)</p> <ul style="list-style-type: none"> <li>■ терморегулятор для помещений</li> <li>■ с релейным выходом (двухпозиционный выход)</li> <li>■ цифровой таймер</li> <li>■ программируемое переключение суточных и недельных режимов работы</li> </ul> 	7179 059 159,—	—	—	№ заказа Евро
<p><b>Vitotrol 200</b> (абонент шины KM)</p> <p>Настройка для одного отопительного контура</p> <ul style="list-style-type: none"> <li>■ дневной температуры и программы управления</li> <li>■ с кнопкой режима вечеринки и экономичного режима</li> <li>■ адаптация режима отопительного контура по сигналам датчика температуры помещения (только для отопительного контура со смесителем)</li> </ul> <p><i>Если Vitotrol 200 используется для адаптации режима отопительного контура по сигналам датчика температуры помещения, он должен быть установлен в типовом помещении.</i></p> 	—	7450 017 111,—	—	№ заказа Евро
<p><b>Vitotrol 300</b> (абонент шины KM)</p> <p>Настройка для одного отопительного контура</p> <ul style="list-style-type: none"> <li>■ темпер. для дневного и ночного режимов отопления, темп. в водоразборном контуре, программ управления и программа отпуска с кнопкой режима вечеринки и эконом. режима</li> <li>■ циклограмм переключения режимов для одного отопительного контура, емкостного водонагревателя и циркуляционного насоса</li> <li>■ подсвечиваемый дисплей и текстовое меню</li> <li>■ адаптация режима отопительного контура по сигналам датчика темпер. помещения (только для отопительного контура со смесителем)</li> </ul> <p><i>Если Vitotrol 300 используется для адаптации режима отопительного контура по сигналам датчика температуры помещения, он должен быть установлен в типовом помещении.</i></p> 	—	7248 907 185,—	—	№ заказа Евро
<p><b>Датчик температуры помещения</b> (в дополнение к Vitotrol)</p> <p>Используется, если не удается установить Vitotrol 200 или 300 в подходящем месте для измерения температуры помещения.</p> 	—	—	7408 012 75,—	№ заказа Евро
<p><b>Vitotrol 100 (UTD RF)</b></p> <ul style="list-style-type: none"> <li>■ беспроводной цифровой термостат для помещений</li> </ul>	7160 432 343,—	—	—	№ заказа Евро

Комплектующие	Варианты контроллеров		
	Гр. мат. 35		
			
Вспомогательные средства для монтажа кабельных подключений			
<b>Концентратор шины KM</b> Для подключения от 2 до 9 устройств к шине KM (например, Vitotrol, коммутационного модуля V, Vitocom 100 и т.п.)	—	7415 028 72,—	№ заказа Евро
Прочее			
<b>Датчик температуры уходящих газов</b>  ■ для измерения температуры уходящих газов ■ соединительный кабель длиной 3,8 м и быстроразъемное соединение Rast 5	—	7450 630 138,—	№ заказа Евро
<b>Функциональный модуль расширения 0-10 В<sup>*1</sup></b> ■ установка заданной температуры котловой воды посредством входа 0-10 В ■ с переключающим контактом для сигнализации пониженного режима тепловой нагрузки	—	7174 718 171,—	№ заказа Евро
<b>Внешний модуль расширения H5</b> ■ отключение горелки или подключение заслонки дымохода ■ подключение дополнительных приборов безопасности	7199 249 78,—		№ заказа Евро
Коммуникационная техника			
<b>Vitocom 100</b> (тип GSM)  Для дистанционного контроля и регулирования через сотовые радиосети GSM ■ SIM-карта не входит в объем поставки	—	Z004 594 305,—	№ заказа Евро
<b>Коммутационный модуль V<sup>*1</sup></b> (абонент шины KM) расширяет функциональные возможности Vitotronic 200 ■ внешнее включение и блокировка горелки ■ включение режима пониженной температуры котлового контура ■ дистанционное переключение отопительной программы/программы управления отопительных контуров по внешним контактными сигналам или с помощью дистанционного переключающего устройства	—	7143 513 179,—	№ заказа Евро

► Применительно к коммуникационной технике см. регистр 18 и инструкцию по проектированию коммуникационной техники.

\*1 Коммутационный модуль V или модуль расширения функциональных возможностей 0-10 В используются только альтернативно.